

移動焊接平台

平台使用 CR10A 協作機器人作為運作組成，組合方便，移動靈巧，可自行搭配各類焊接組件，搭建專屬焊接工作站。平台可兼容全球主流品牌的多種焊機，通過焊接工具包，快速訂製各類焊接方案，輕鬆滿足企業少量、多樣生產需求。

CR10A 協作機器人

焊槍 (用戶整合)

焊絲 (用戶整合)

送線機 (用戶整合)

焊接平台

機器人控制櫃

電控箱

焊機電源 (用戶整合)



產品規格

產品型號	智慧移動焊接平台
機台尺寸(DxWxH)	1220 mm x 800 mm x 945 mm (尺寸不包含管線包高度)
可焊接範圍	(R600 - R1200) x 180°
重量	200 kg (不含焊機、機器人、送線機)
機器人負載	10 kg
機器人有效臂展	1300 mm
適配焊機、焊槍、送線機	用戶整合
焊接工具包	○
拖動教導	○

和椿科技股份有限公司

台北總公司
地址：台北市內湖區洲子街 60 號 1 樓
電話：(02)8752-3311
傳真：(02)8752-3347
客戶專線：0800-013397

桃園廠
地址：桃園市蘆竹區六福路 61 號
電話：(03)322-3788
傳真：(03)322-0866 | (03)322-0869

龜山廠
地址：桃園市龜山區南上路 350 巷 7 號
電話：(03)321-8596
傳真：(03)321-8897

台中營業所
地址：台中市西屯區河南路二段 262 號 7 樓之 8
電話：(04)2452-2822
傳真：(04)2451-0073

台南營業所
地址：台南市安平區慶平路 573 號 7 樓
電話：(06)293-4853
傳真：(06)293-4973



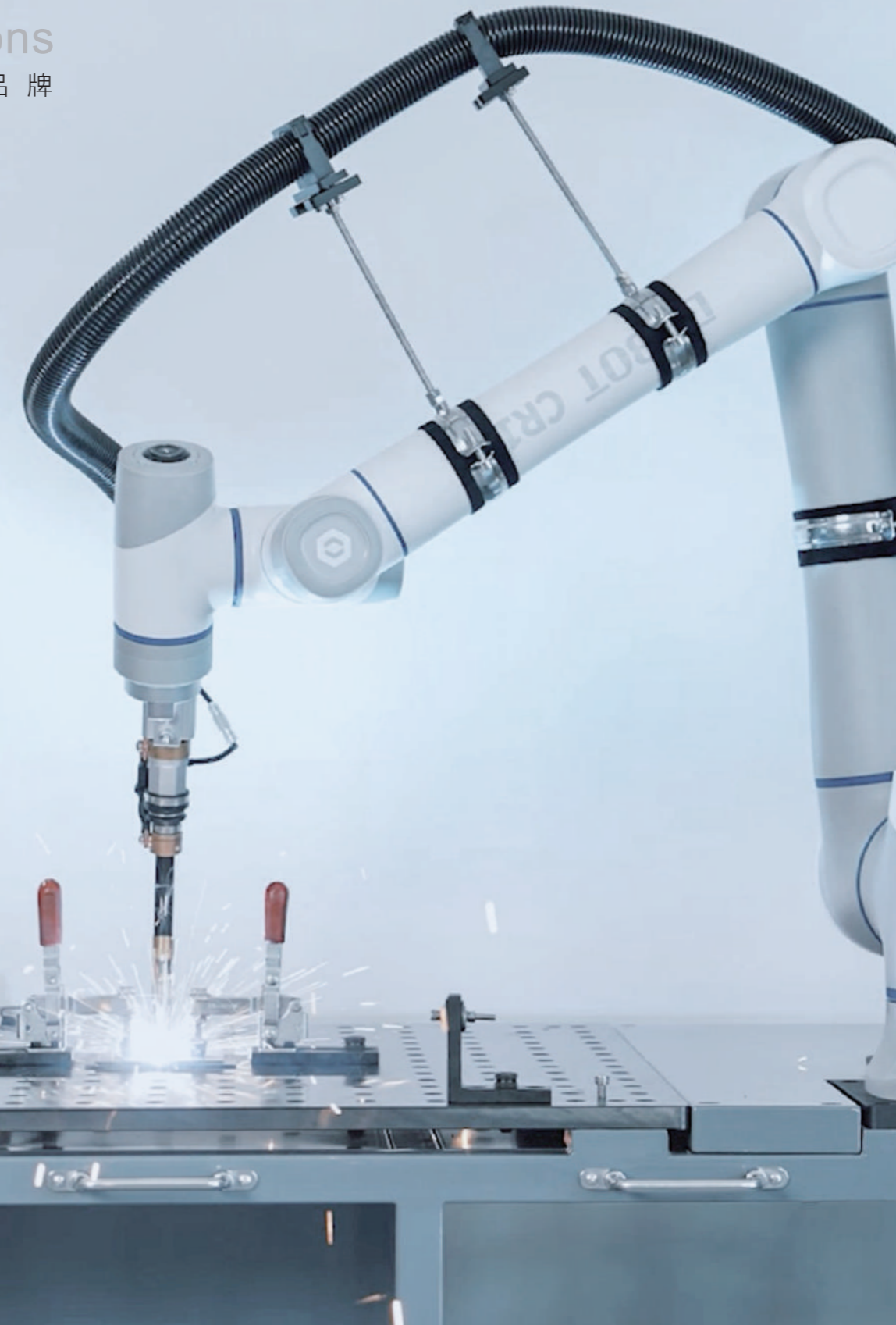
聯絡我們

和椿自動化(上海)有限公司 | 昆山宜椿工業科技有限公司
地址：江蘇省昆山市花橋經濟開發區雞鳴塘南路 936 號 4 號房
電話：+86-512-5013-9099 | +86-512-5797-1581
傳真：+86-512-5013-9098
E-mail：salescn@aurotek.com

和椿自動化(上海)有限公司 | 深圳分公司
地址：深圳市南山區沙河西路深圳灣科技生態園 9 棟 A 座 1307 室
電話：+86-755-2919-5676
E-mail：salescn@aurotek.com

auro solutions

和椿科技旗下品牌



協作機器人-焊接解決方案

簡單、高效、便捷、安全

為什麼選擇 協作機器人 - 焊接解決方案？

簡單易用

搭載簡單易用的焊接工具包，從調整到投入生產，最快只需 30 分鐘。

一致性

不同於人工在重複性工作下容易出錯，使用協作機器人進行焊接可輕鬆滿足產品一致性要求。

回報快速

無須專業人員現場指導，普通工人亦可快速學會使用，後期維護成本低。投入生產後，回收成本普遍只需 8-10 個月。

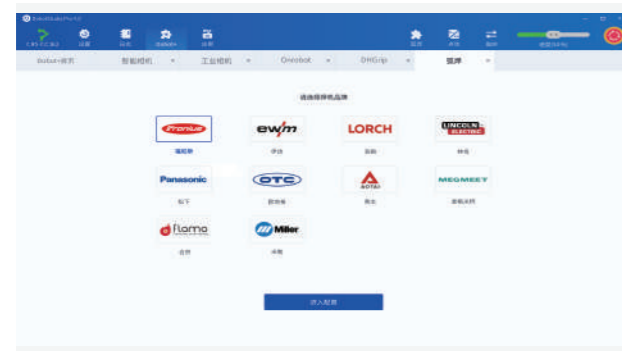
安全協作

機器人配備 5 級碰撞檢測功能，無須安裝安全圍籬，也能保障人機協作安全。

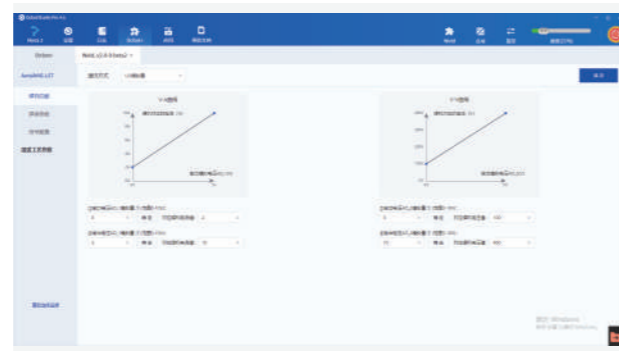
焊接軟體工具包

流程簡單

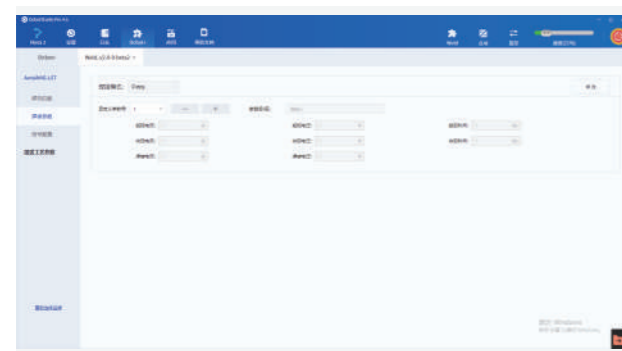
四步驟開啟焊接自動化



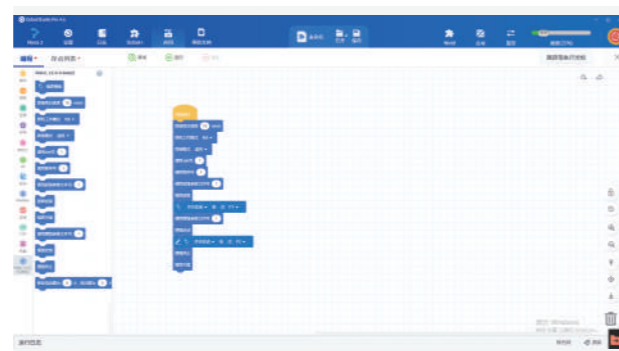
第一步：選擇焊機品牌



第二步：設置焊機通訊方式



第三步：設置焊接設定



第四步：完成圖形化程式啟動焊接

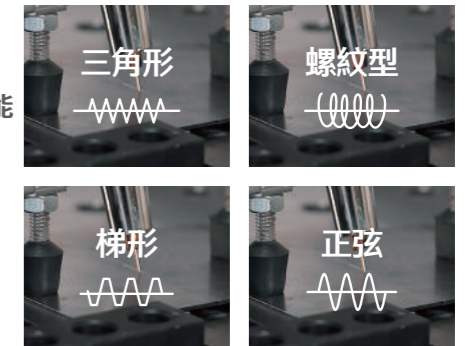
適應性強

可適應全球 10 多款主流品牌焊機，提供 DeviceNet、Modbus 與類比等多種通訊方式選擇。



功能強大

1. 支持 DeviceNet、Modbus 與類比等多種通訊方式
2. 支持 MIG/MAG/TIG 等多種焊接模式
3. 支持模擬焊接、手動送線、退線、氣檢及點焊功能等多種設定功能
4. 提供多種擺動方式（如右圖示意）
5. 支持起弧重試、斷弧再引弧、黏絲解除功能
6. 支持接觸定位、雷射定位功能、雷射追蹤等高級功能
(備註：功能持續開發、更新中)



輕鬆上手

機器人支持自由拖移，可選配末端力控，通過拖動教導的方式精準定位一系列焊接點位，包括安全點、起弧點、中間路徑、滅弧點與離開點等，並快速建立焊接任務。

